



Gdański Uniwersytet Medyczny




**UCZELNIA
BADAWCZA**
INICJATYWA DOSKONAŁOŚCI

Prof. dr hab. Tomasz Bączek

Prorektor ds. Nauki





**Nauki
medyczne**

**Nauki
o zdrowiu**

**Nauki
farmaceutyczne**

Gdański Uniwersytet Medyczny


**Pasja i odważne marzenia
mają ogromne znaczenie**

2007

2019

**Wielu wątpiło w naszą wizję
nowoczesnej opieki klinicznej
opartej na fundamentach
mocnej nauki...**

**Dziś pojawia się pytanie,
jaki będzie nasz następny
śmiały krok?**



**A gdybyśmy spróbowali...
zmienić sposób prowadzenia
badań naukowych?**

Wizja zmiany sposobu prowadzenia
działalności badawczej zrodziła się w 2014 r.



GDAŃSKI
UNIWERSYTET
MEDYCZNY

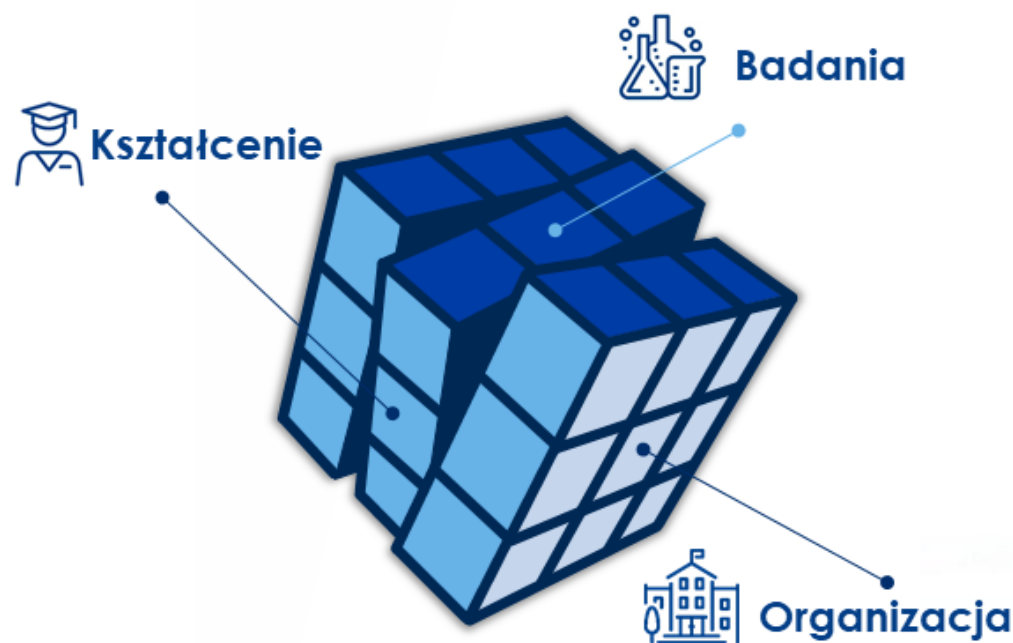


I Spotkanie
Centrum Medycyny Translacyjnej

Styczeń 2015 r.

Od tamtej chwili, dążymy do osiągnięcia tej wizji

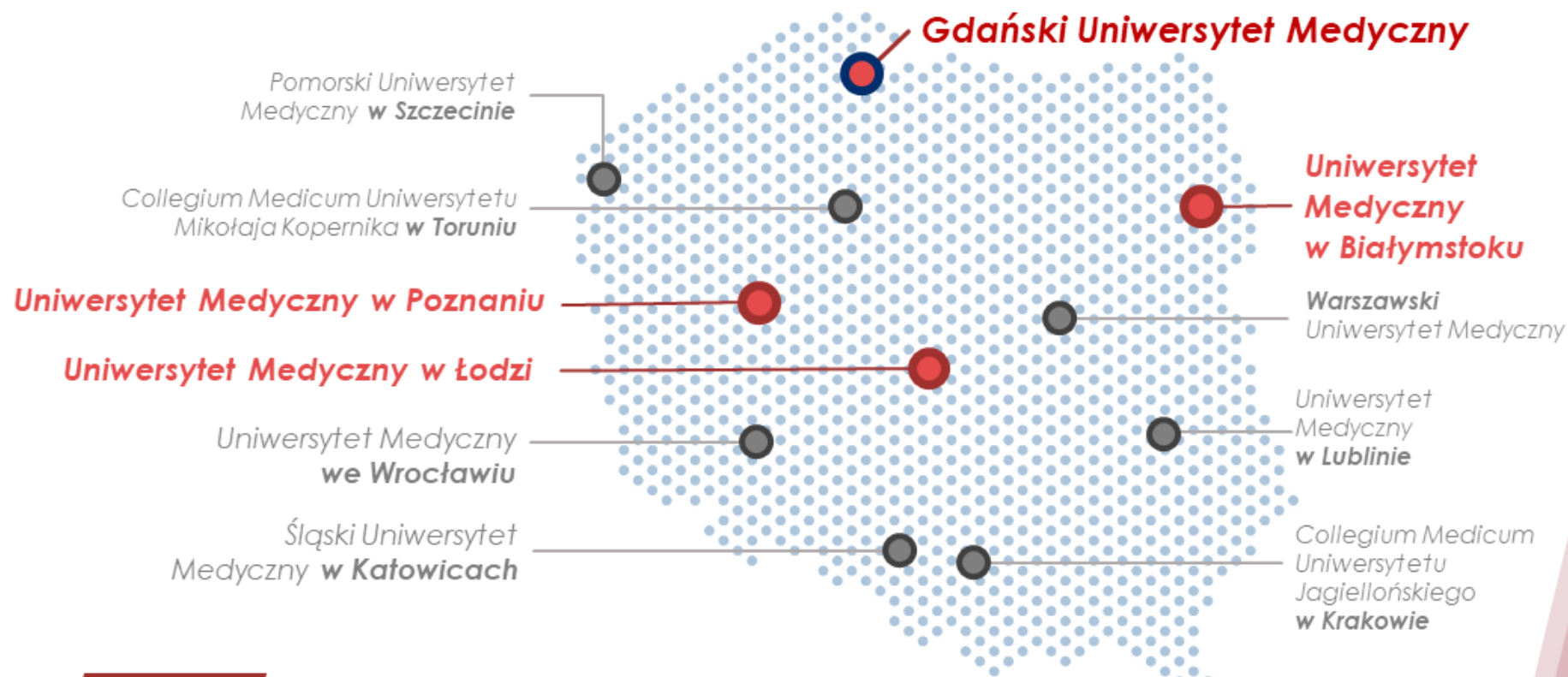
Wymiary zmiany sposobu prowadzenia badań naukowych GUMed



Zmiana kursu w kierunku Uczelni Badawczej oznacza zmianę we wszystkich wymiarach... jednocześnie



Krajobraz uniwersytetów medycznych w Polsce



**GUMed w gronie uczelni medycznych,
które dążą do doskonałości naukowej**

Rankingi

Perspektywy

Najlepsze uniwersytety	2019	2018	2017	Wskaźnik
Uniwersytet Warszawski	1	1	1	100
Uniwersytet Jagielloński	2	1	1	99.2
Politechnika Warszawska	3	3	3	80.1
Akademia Górniczo-Hutnicza	4	5	6	78.4
Uniwersytet im. Adama Mickiewicza	5	4	4	77.2
Politechnika Wrocławska	6	6	4	73.2
Politechnika Gdańska	7	9	10	64.2
Uniwersytet Wrocławski	8=	8	7	61.8
Gdański Uniwersytet Medyczny	8=	7	8	61.7
Politechnika Łódzka	8=	12	14	61.5
Politechnika Śląska	11	9	13	59.6
Uniwersytet Medyczny w Poznaniu	12	21	19	58.7
Uniwersytet Ekonomiczny w Poznaniu	13=	17	25	57.5
Uniwersytet Medyczny we Wrocławiu	13=	12	15	57.3
Szkoła Główna Handlowa w Warszawie	15=	12	12	56.9
Uniwersytet Mikołaja Kopernika w Toruniu	15=	11	9	56.5
Warszawski Uniwersytet Medyczny	15=	12	10	56.4

źródło – ranking.perspektywy.pl

GUMed w czołówce, wśród 400 ocenianych uczelni wyższych
#1 w gronie uniwersytetów medycznych

I na dodatek...

GUMed zwycięzcą konkursu
ELSEVIER *Research Impact
Leaders Awards 2017 i 2018*
w dziedzinie **Nauk
Medycznych**.

Publikacje naukowców GUMed
wypracowane
w ramach **efektywnej
współpracy międzynarodowej**,
należą do **najczęściej
cytowanych publikacji**
w prestiżowych czasopismach.

**Nagrodę *Research Impact Leaders
Award* w dziedzinie **Nauk Medycznych**
otrzymuje **GUMed...ponownie****



Research Impact
Leaders Awards 2018

Poland

Medical Sciences

presented to

Medical University
of Gdańsk

Warsaw, December 3, 2018

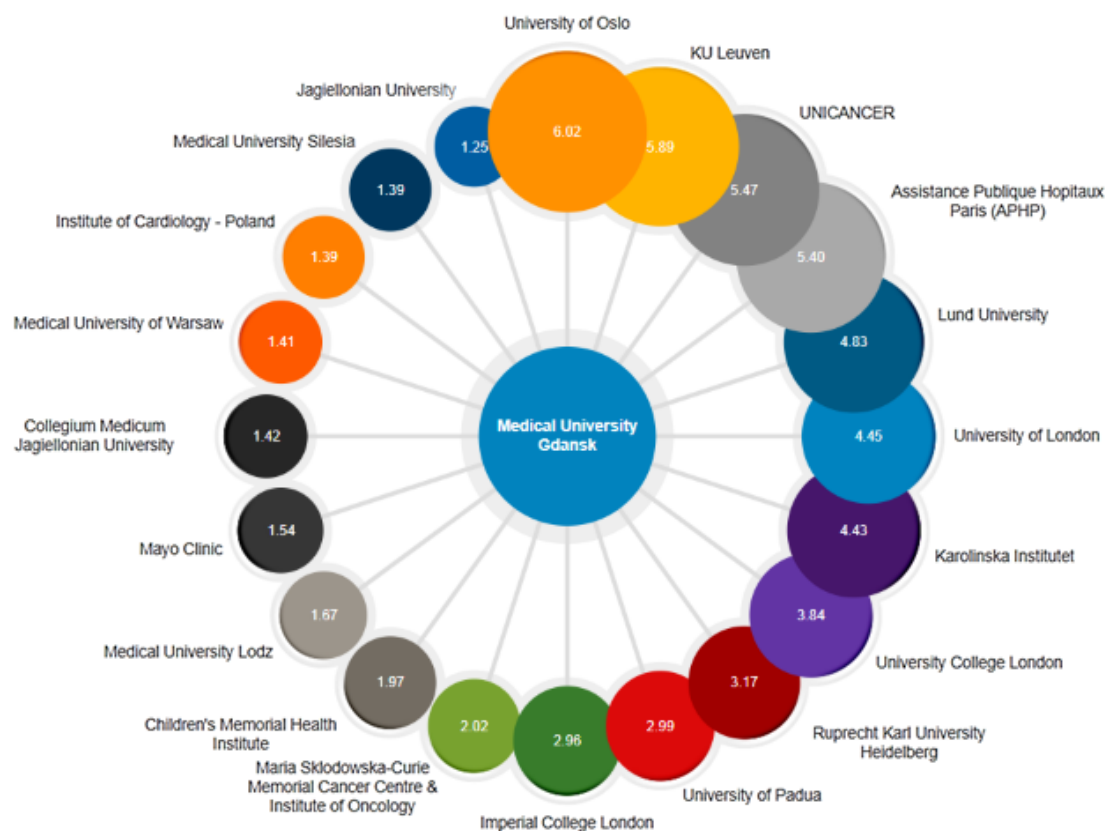
A stylized signature in black ink.

Felix Haest

Vice-President Emerging Markets
Elsevier B.V.



Współpraca instytucjonalna – wskaźnik CNCI (2012-2018)



PRIORYTETOWE OBSZARY BADAWCZE Międzynarodowe relacje współpracy



CNCI – Category Normalized Citation Impact – stosunek cytowań artykułów opublikowanych przez instytucję w danej dziedzinie akademickiej do średniego poziomu cytowań artykułów z tej samej kategorii, z tego samego roku i tego samego rodzaju; wartość CNCI równa 1 oznacza średnią wartość światową, a wartość powyżej 1 reprezentuje wynik powyżej średniej światowej.

Współpraca – istotny czynnik różnicujący efektywność badawczą

Publikacje wypracowane we współpracy naukowej, 2012-2018

4 253

liczba publikacji

40 536

liczba cytowań

Współpraca

Wskaźnik

Międzynarodowa



31.7 %

71.5 %

Wyłącznie krajowa



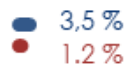
30.1 %
14.5 %

Wyłącznie instytucjonalna



34.7 %
12.8 %

Autorstwo indywidualne



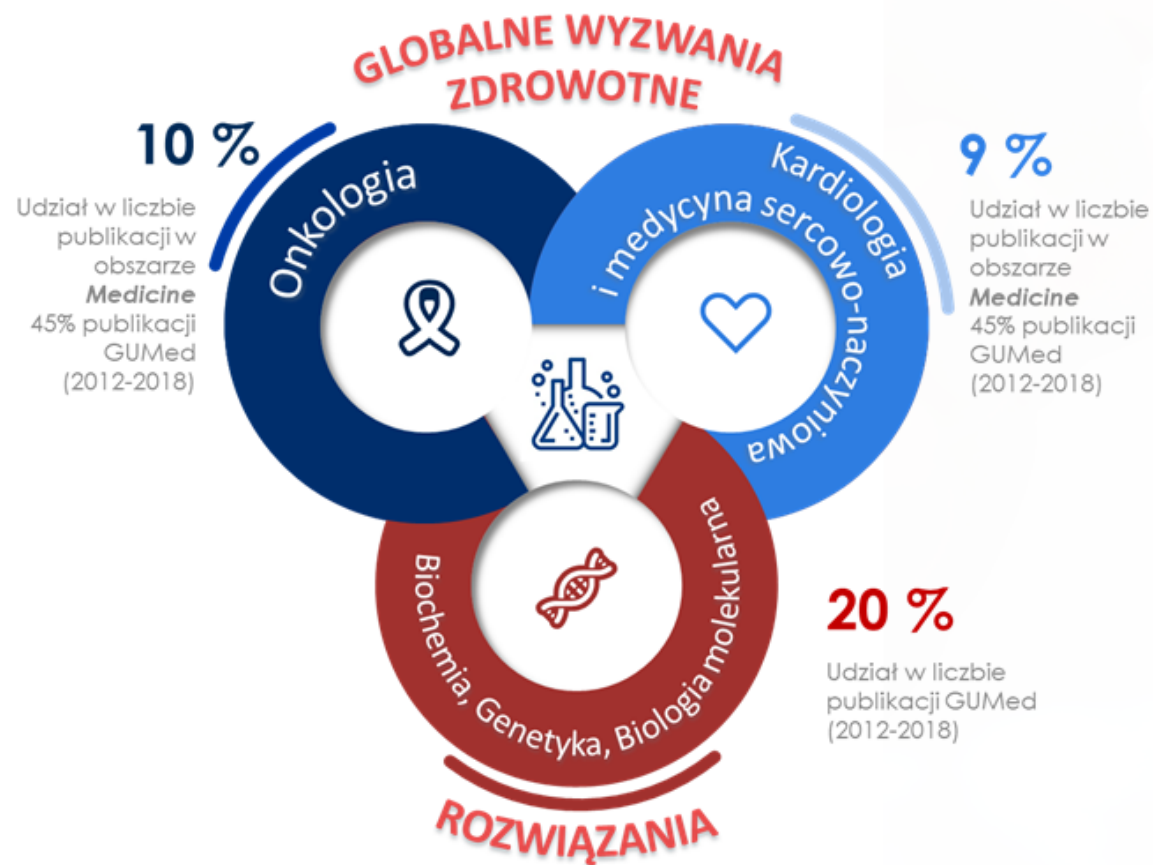
3.5 %
1.2 %

Źródło: SciVal, Scopus, Elsevier

- Udział w ilości publikacji
- Udział w ilości cytowań

blisko 3 x więcej cytowań
publikacji powstających we współpracy międzynarodowej w porównaniu do publikacji powstających we współpracy wyłącznie krajowej

Koncentracja aktywności badawczej w POB – katalizator wpływu na światową naukę

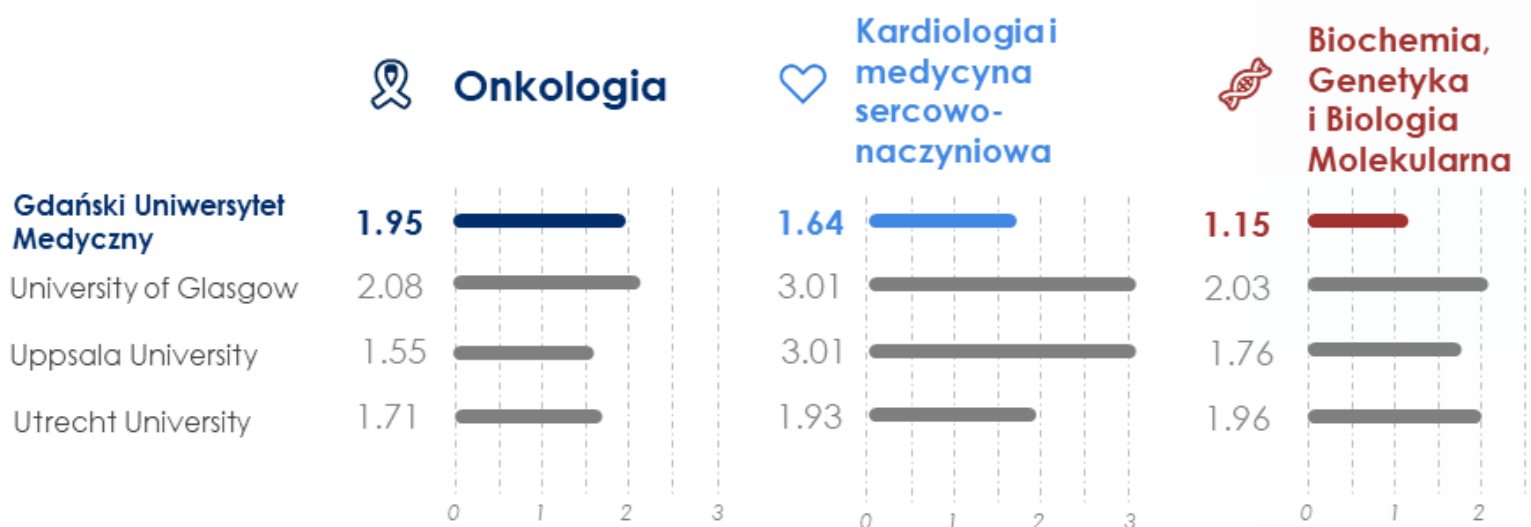


**Priorytetowe obszary badawcze, dostarczają
ok. 30% wszystkich publikacji GUMed**

Priorytetowe Obszary Badawcze

Perspektywa międzynarodowa

GUMed w porównaniu z partnerskimi zagranicznymi uczelniami –
wskaźnik FWCI* (2018)



* FWCI – Field-Weighted Citation Impact

Źródło: SciVal, Scopus, Elsevier

Głęboko wierzymy, że realizacja celu jest w naszym zasięgu

Zdeterminowani do podjęcia wyzwania i realizacji ambitnego celu

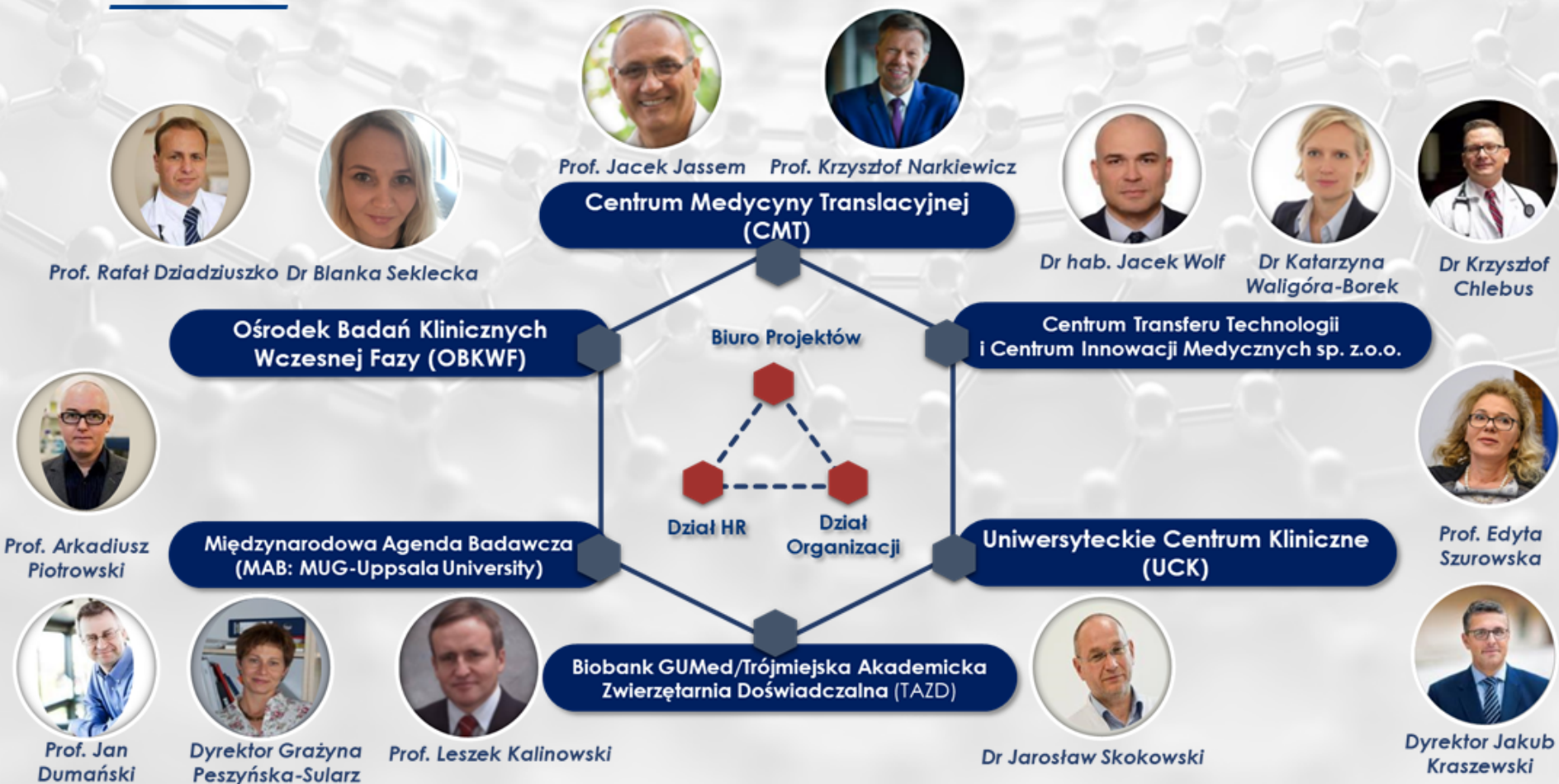
GUMed w porównaniu z partnerskimi zagranicznymi uczelniami
w obszarze *Clinical Medicine* Rankingu Szanghajskiego (2019)

Nazwa Uniwersytetu	WORLD RANK	PUB	CNCI	IC	TOP	AWARD
Gdański Uniwersytet Medyczny	301-400	15.9	77.4	65.8	14.1	0
University of Glasgow	51-75	29.5	86.6	76.6	31.6	0
Uppsala University	51-75	34.0	82.8	74.6	30.4	0
Utrecht University	51-75	43.9	75.0	72.9	33.5	0

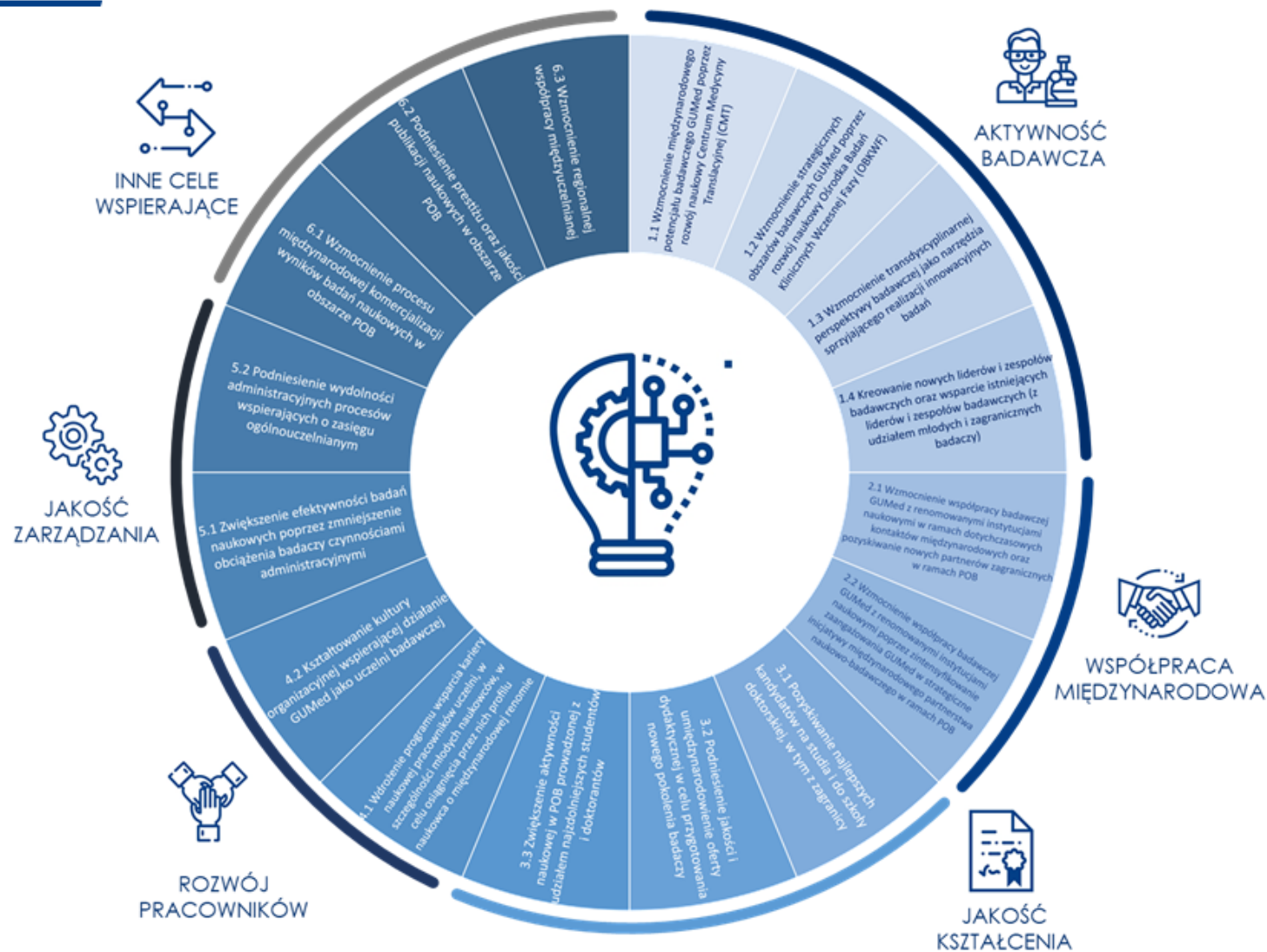
Źródło – www.shanghairanking.com/Shanghairanking-Subject-Rankings/clinical-medicine.html

Celem GUMed jest zdobycie pozycji wśród
TOP 100 uczelni w obszarze *Clinical Medicine*

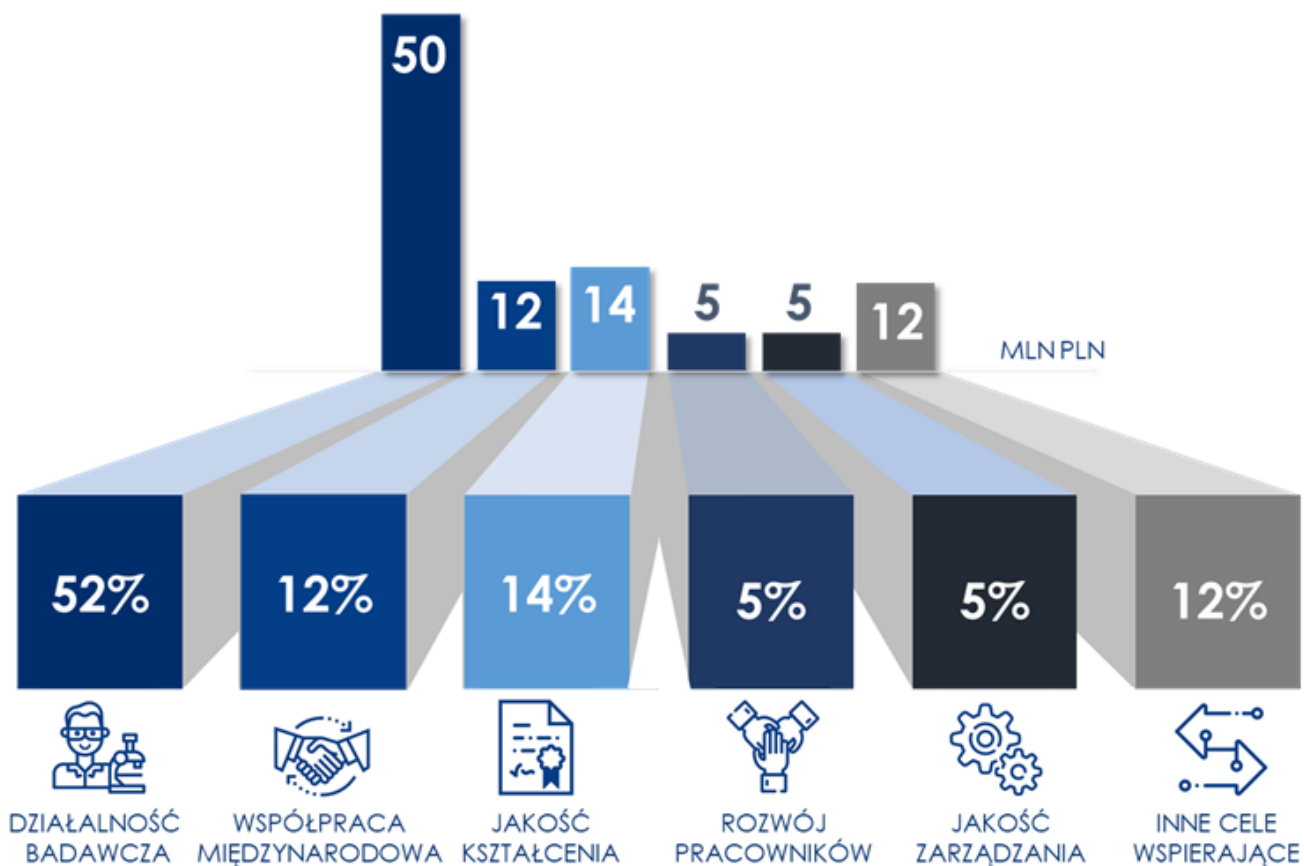
Nowe struktury wspierające rozwój nauki GUMed



Szeroki wachlarz zaplanowanych działań



Perspektywa finansowa Strategii Uczelni Badawczej GUMed



**Budżet skoncentrowany na wysokiej
aktywności badawczej**



Priorytetowe Obszary Badawcze

Onkologia

Lider POB

PROF. JACEK JASSEM

Kierownik Katedry i Kliniki Onkologii i Radioterapii
Przewodniczący CEOG:
Central and East European Oncology Group,
Prezes Fundacji Polskiej Ligi Walki z Rakiem



Obszary badawcze:

onkologia kliniczna, w szczególności nowotwór płuc, nowotwór piersi, leczenie (skojarzone) przy użyciu różnych metod terapeutycznych, onkologia molekularna

1960
IF

19000
**

55
h-index
*Maj 2019

Inicjatywa Doskonałości – Flagowe programy

Program wsparcia rozwoju naukowego OBKWF

Program badań mechanizmów pierwotnej i wtórnej oporności na leki przeciwnowotworowe

Program badawczy dedykowany kardiologii

Program badań nad czynnikami predykcyjnymi dla terapii ukierunkowanych molekularnie lub immunoterapią

Program badań personalizowanego leczenia immunosupresyjnego oraz powikłań infekcyjnych i nieinfekcyjnych po transplantacji



Priorytetowe Obszary Badawcze

Kardiologia i medycyna sercowo-naczyniowa

Lider POB

PROF. KRZYSZTOF NARKIEWICZ

Kierownik Kliniki Nadciśnienia Tętniczego i Diabetologii
Prezes Rady Naukowej Europejskiego Towarzystwa
Nadciśnienia Tętniczego (2009-2011)



Obszary badawcze:
patogeneza, prewencja,
leczenie schorzeń naczyniowych

1000
IF

22900

54
h-index
*Maj 2019

Inicjatywa Doskonałości – Flagowe programy

Rozwój Centrum obrazowania i
badań czynnościowych układu
sercowo-naczyniowego

Rozwój Programu badań
patologii mikrokrążenia

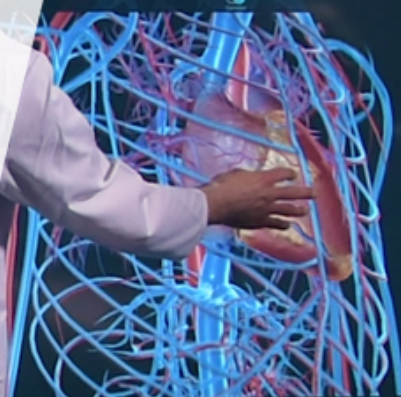
Rozwój Programu badań
sercowo-naczyniowych z
wykorzystaniem modeli 4D



Rozwój Programu badań
biochemicznych mechanizmów
hipercholesterolemii i miażdżycy

Rozwój Programu wsparcia
innowacyjnych badań
pilotażowych w obszarze POB

SECTRA



Priorytetowe Obszary Badawcze

Biochemia, genetyka i biologia molekularna

Lider POB

PROF. RYSZARD T. SMOLEŃSKI

Kierownik Katedry i Zakładu Biochemii



Obszary badawcze:

badania podstawowe związane z chorobami sercowo-naczyniowymi i nowotworowymi. Nowe metody z zastosowaniem LC/MS. Modele genetyczne chorób człowieka

700
IF

5000

36
h-index
*Maj 2019

Inicjatywa Doskonałości – Flagowe programy

Program rozwoju badań in vivo oraz zwiększenie zasobów TAZD

Program rozwoju badań in vivo na modelach dużych zwierząt oraz utworzenie Pracowni badań in vivo na modelach dużych zwierząt

Rozwój Centralnej Platformy Informatycznej IT Polskiej Sieci Biobanków BBMRI.PL

Program Integracji Zasobów i utworzenie Centrum Celowanych i Niecelowanych Analiz Metabolomicznych

Rozwój Laboratorium Analiz Pojedynczych Komórek Nowotworowych

Rozwój Programu badań nad mozaicyzmem somatycznym u pacjentów onkologicznych

Utworzenie Pracowni Badań Genetycznych

Inicjatywa doskonałości

Cele główne i szczegółowe



Zwiększenie wpływu działalności naukowej Uczelni na rozwój światowej nauki, w szczególności w POB-ach

01

Wzmocnienie międzynarodowego potencjału badawczego GUMed poprzez rozwój naukowy Centrum Medycyny Translacyjnej

Wzmocnienie strategicznych obszarów badawczych GUMed poprzez rozwój naukowy Ośrodka Badań Klinicznych Wczesnych Faz

Wzmocnienie transdyscyplinarnej perspektywy badawczej jako narzędzia sprzyjającego realizacji innowacyjnych badań

Kreowanie nowych liderów i zespołów badawczych oraz wsparcie istniejących liderów i zespołów badawczych (z udziałem młodych i zagranicznych badaczy)



Wzmocnienie współpracy badawczej z instytucjami naukowymi o wysokiej renomie w skali międzynarodowej

02

Wzmocnienie współpracy badawczej GUMed z renomowanymi instytucjami naukowymi w ramach dotychczasowych kontaktów międzynarodowych oraz pozyskiwanie nowych partnerów zagranicznych w ramach POB

Wzmocnienie współpracy badawczej GUMed z renomowanymi instytucjami naukowymi poprzez zintensyfikowanie zaangażowania GUMed w strategiczne inicjatywy międzynarodowego partnerstwa naukowo-badawczego w ramach POB

**Wysoka aktywność badawcza
i współpraca międzynarodowa**

Inicjatywa doskonałości

Cele główne i szczegółowe



Inne cele mające wpływ na podniesienie międzynarodowego znaczenia Uczelni

06

Wzmocnienie procesu międzynarodowej komercjalizacji wyników badań naukowych w obszarze POB

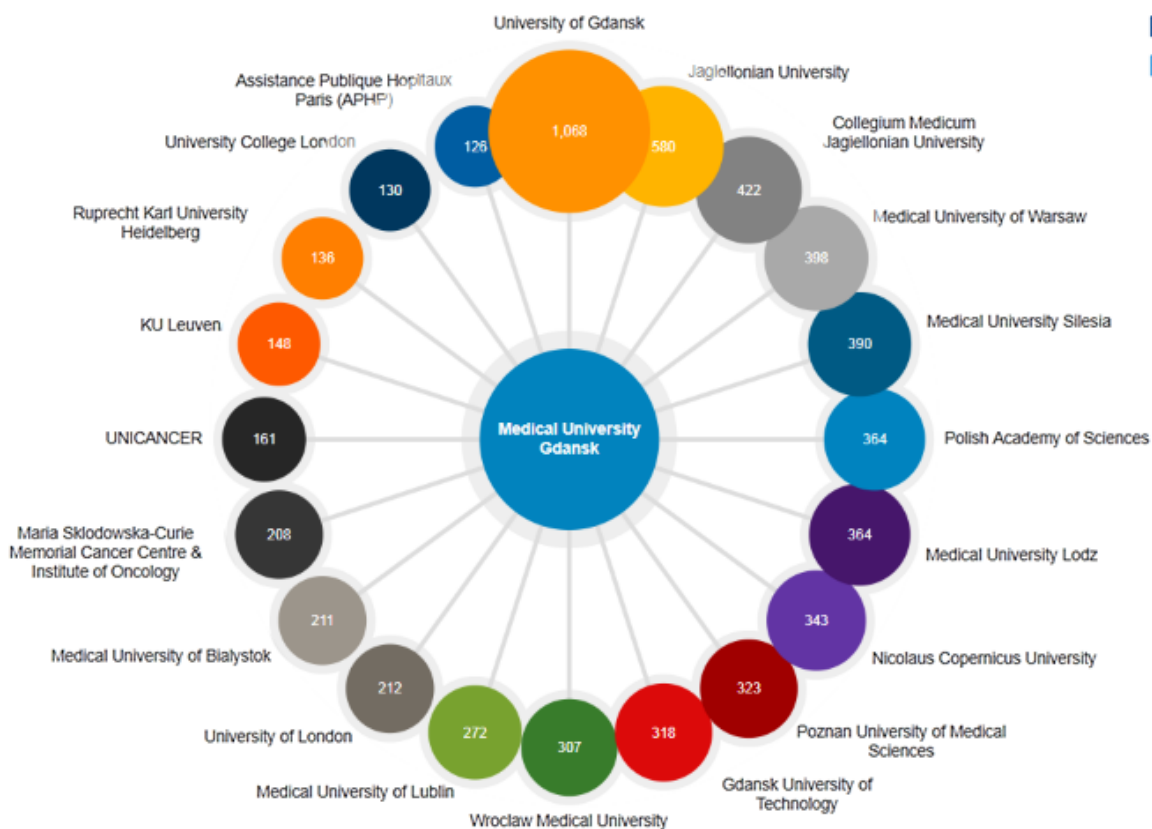
Podniesienie prestiżu oraz jakości publikacji naukowych w obszarze POB

Wzmocnienie regionalnej współpracy międzyuczelnianej

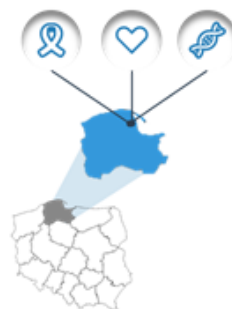
**Wysoka aktywność badawcza
i współpraca międzynarodowa**



Współpraca instytucjonalna – liczba wspólnych publikacji (2012-2018)



PRIORYTETOWE OBSZARY BADAWCZE Regionalne Relacje Współpracy



Uniwersytet Gdański
Gdański Uniwersytet Medyczny
Politechnika Gdańska

Inicjatywa doskonałości

Cele główne i szczegółowe



Podniesienie jakości kształcenia studentów i doktorantów

03

Pozyskiwanie najlepszych kandydatów na studia i do szkoły doktorskiej, w tym z zagranicy

Podniesienie jakości i umiędzynarodowienie oferty dydaktycznej w celu przygotowania nowego pokolenia badaczy

Zwiększenie aktywności naukowej w POB prowadzonej z udziałem najzdolniejszych studentów i doktorantów

Wysoka jakość kształcenia



Inicjatywa doskonałości

Cele główne i szczegółowe



Przygotowanie i wdrożenie kompleksowych rozwiązań służących zawodowemu rozwojowi pracowników Uczelni, a w szczególności młodych naukowców

04

Wdrożenie programu wsparcia kariery naukowej pracowników uczelni, w szczególności młodych naukowców, w celu osiągnięcia przez nich profilu naukowca o międzynarodowej renomie

Kształtowanie kultury organizacyjnej wspierającej działanie GUMed jako uczelni badawczej



Podniesienie jakości zarządzania Uczelnią, w tym pro jakościowych zmianach organizacyjnych

05

Zwiększenie efektywności badań naukowych poprzez zmniejszenie obciążenia badaczy czynnościami administracyjnymi

Podniesienie wydolności administracyjnych procesów wspierających o zasięgu ogólnouczelnianym

**Sprawną organizacją
i wysoką jakością zarządzania**



Nowy multidyscyplinarny sposób prowadzenia badania naukowych w GUMed



Gdański Uniwersytet Medyczny – Uczelnia Badawcza




*Statek jest najbezpieczniejszy w porcie,
ale nie po to buduje się statki.*

William G.T. Shedd

**Nec temere, nec timide
Bez strachu, ale z rozwagą**





**Nauki
medyczne**

**Nauki
o zdrowiu**

**Nauki
farmaceutyczne**

Gdański Uniwersytet Medyczny



**UCZELNIA
BADAWCZA**
INICJATYWA DOSKONAŁOŚCI

Onkologia

**Kardiologia i medycyna
sercowo-naczyniowa**

**Biochemia, genetyka
i biologia molekularna**

**Nauki
medyczne**

**Nauki
o zdrowiu**

**Nauki
farmaceutyczne**

Gdański Uniwersytet Medyczny



Źródła fotografii
www.gdansk.pl
www.visitgdansk.pl

Badacze kochają Gdańsk